

Power 67

Inventario tecnico



SPECIFICHE GENERALI

- Lunghezza F.T. 19,49 m
- Larghezza F.T. 9,84 m
- Immersione 1,15 m
- Dislocamento a vuoto 35 T c.ca

MOTORIZZAZIONE

- Motori 2 x 300 HP

CAPACITÀ SERBATOI

- Acqua dolce 1150 L
- Carburante 4000 L

CERTIFICAZIONE CE

A 16 - B 16 - C 24 - D 30

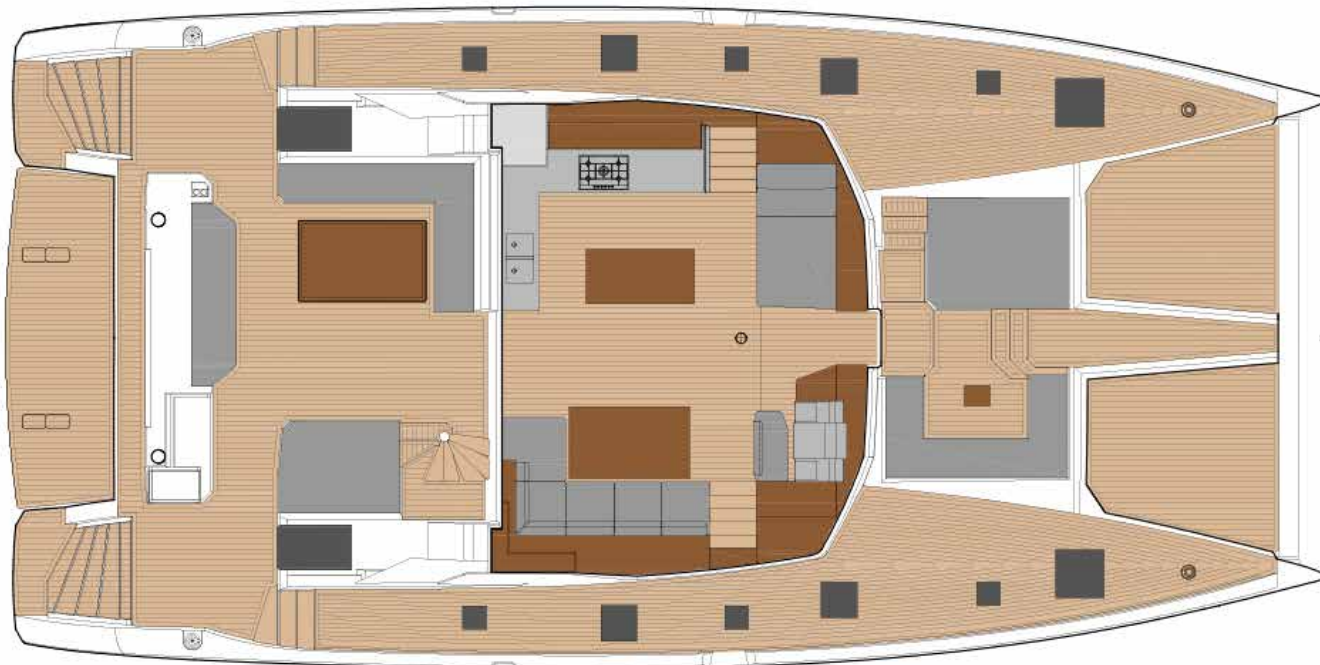
ARCHITETTO NAVALE

Berret-Racoupeau yacht design

LAYOUT INTERNO - SALOON

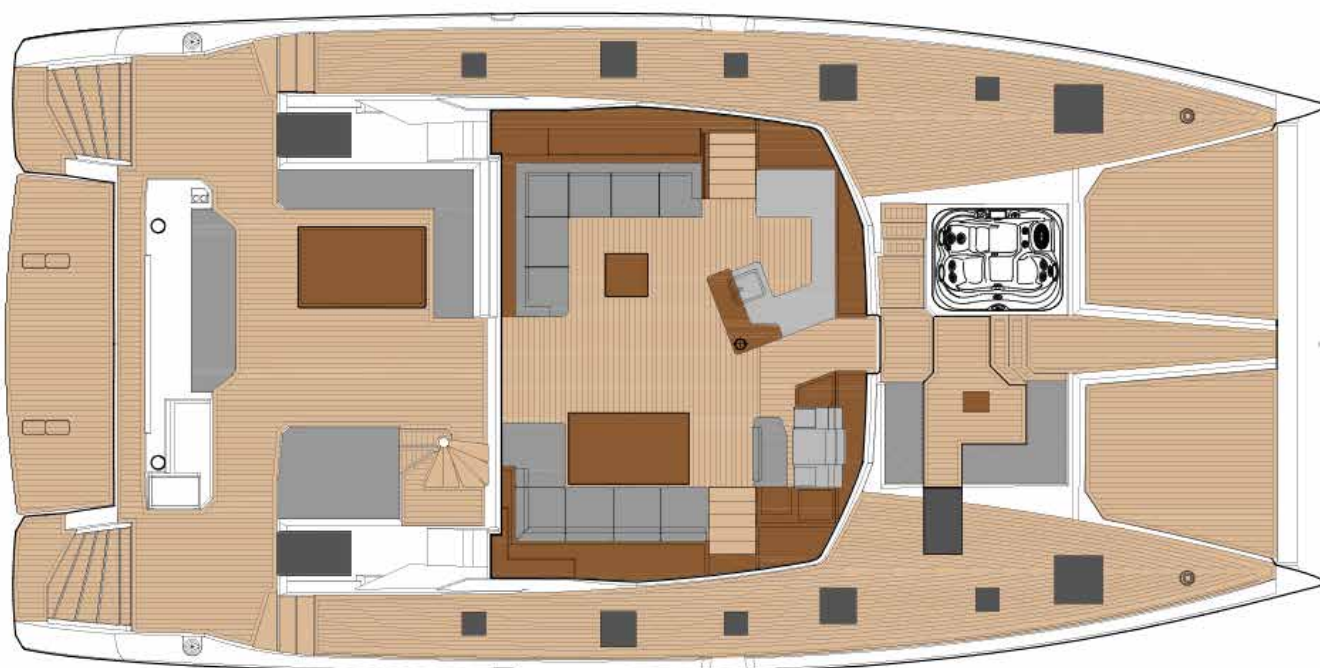
GALLEY UP

Cucina posizionata nel salone



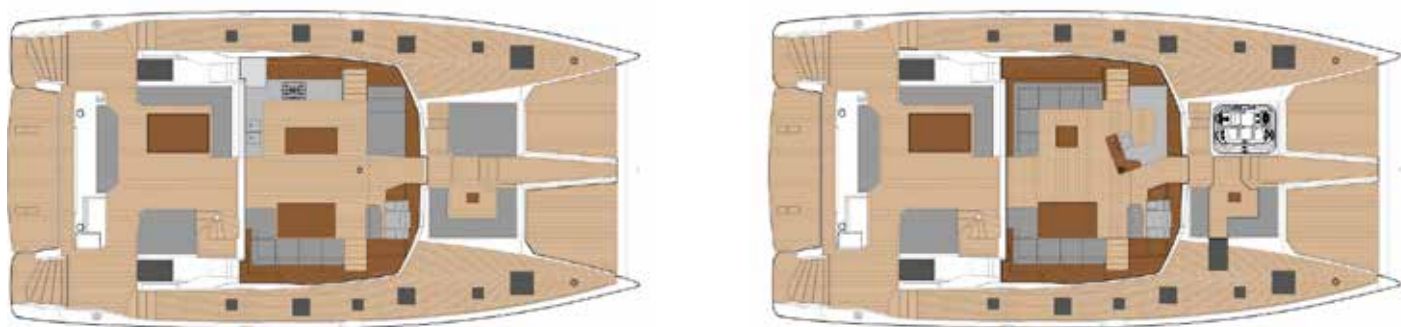
GALLEY DOWN

Cucina posizionata nello scafo di sinistra (opt.)



LAYOUT INTERNO - GALLEY UP & DOWN

Disposizione del salone, con o senza cucina



ALLESTIMENTI COMUNI IN ENTRAMBE LE VERSIONI

CARATTERISTICHE GENERALI

- Accesso al salone tramite porta scorrevole
- Porta frontale per accesso alla lounge di prua
- Vista panoramica attraverso le finestre del salone

SALONE SUL LATO DI DITTA

- 1 Tavolo da caffè
- 1 Divano
- Ampio spazio di stivaggio
- Mobile TV
- Illuminazione con faretto a LED

TAVOLO DA CARTEGGIO

- Tavolo da carteggio in legno
- Consolle per la strumentazione di navigazione
- Sedile di navigazione
- Luce da lettura
- Armadietto contenitore

CORRIDOI DI ACCESSO ALLE CABINE

- Scalinata con gradini in legno
- Illuminazione tramite faretto LED

LAYOUT INTERNO - SALOON

Dettaglio area sinistra del salone

GALLEY UP



CUCINA

- Grande piano di lavoro in resina
- Doppio lavandino in acciaio inossidabile
- 1 Bidone spazzatura
- Impianto acqua con rubinetto miscelatore
- Piano cottura 5 fuochi
- Forno a gas in acciaio
- 1 Armadio contenitore
- Spazio per alloggio lavastoviglie 12 persone
- Spazio per forno a microonde
- Illuminazione tramite faretti al LED
- Frigorifero 130 l
- Freezer 90 l
- 1 Frigorifero 210 L + Freezer 95L nel corridoio si sinistra

LOUNGE

- Grande divano posto sotto la vetrata di prua

GALLEY DOWN



SALA DA PRANZO

- 1 Tavolo
- Divano a 'L'
- Sedie del tavolo da pranzo
- Illuminazione con faretti a LED

AREA BAR

- Grande piano di lavoro in resina
- Lavandino in acciaio inossidabile
- Bidone spazzature
- Armadio per bottiglie
- Spazio dedicato per refrigeratore bottiglie di vino

SCAFO DI SINISTRA - GALLEY UP

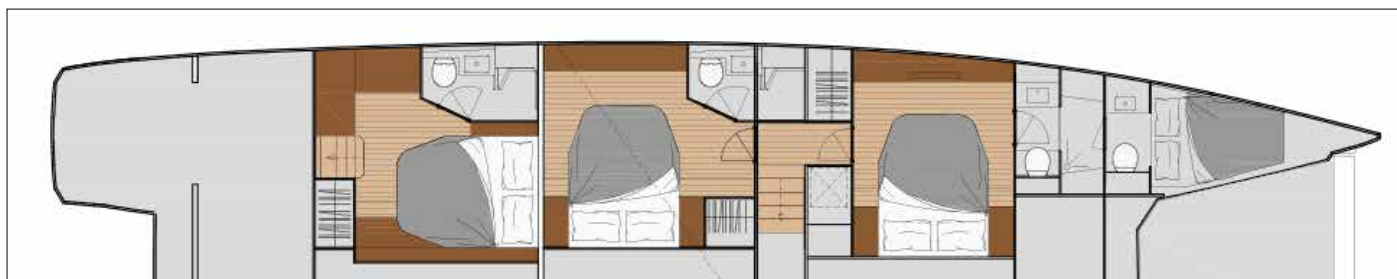
GALLEY UP - DOUBLE

3 Cabine matrimoniali con Bagno



GALLEY UP - BULK

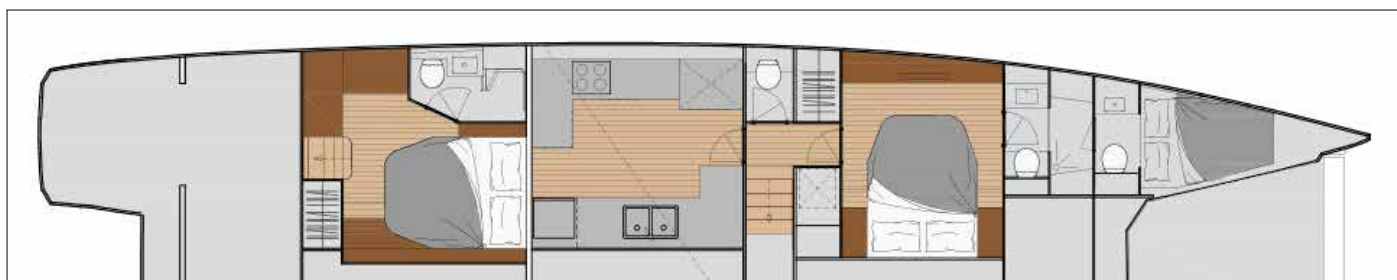
2 Cabine matrimoniali con Bagno + 1 Cabina con letti a castello con Bagno



SCAFO DI SINISTRA - GALLEY DOWN

GALLEY DOWN - DOUBLE

2 Cabine matrimoniali con Bagno



GALLEY DOWN - BULK

1 Cabina matrimoniale con Bagno + 1 Cabina con letti a castello con Bagno



LAYOUT INTERNO - HULLS

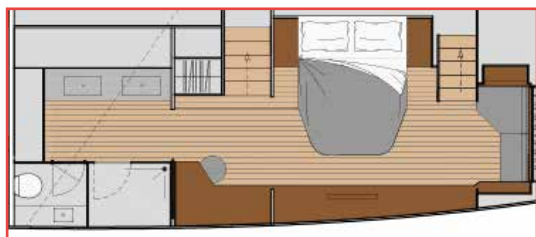
Disposizione delle cabine

SCAFO DI DRITTA

Suite armatoriale con bagno + Cabina matrimoniale con bagno



SUITE ARMATORIALE



INGRESSO DAL SALONE tramite porta e scala in legno

INGRESSO DALLA LOUNGE DI PRUA tramite portellone in plexiglass e scala in legno

ZONA NOTTE

- Letto a isola (1,8 x 2 m) con accesso laterale
- Cassettone sotto al letto con apertura frontale
- 2 Comodini
- Armadio e guardaroba
- Grande finestra panoramica sul lato dello scafo con oscurante
- Ventilazione attraverso un boccaporto e un 1 oblò
- Oscurante e zanzariera su boccaporto
- Illuminazione generale attraverso faretti a LED e 2 luci da lettura al lato del letto
- Cieletti rivestiti
- Ganci appendiabiti

AREA STUDIO

- Scrivania con mobile contenitore e spazio per TV a scomparsa (opt)
- 1 Seduta per scrivania
- 1 Armadietto
- Mobile TV
- Illuminazione principale attraverso faretti a LED e 1 luci da lettura
- Cieletti ricoperti

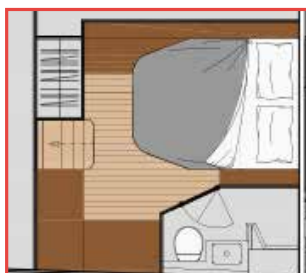
AREA RELAX

- Divano
- Libreria
- 1 Armadietto
- Illuminazione principale attraverso faretti a LED e 1 luci da lettura
- Cieletti ricoperti

GUARDAROBA E BAGNO

- Grande armadio
- Piano con 2 lavabi
- Specchio con mensola
- Armadio contenitore con ripiani sotto il piano di lavoro
- Ventilazione attraverso un boccaporto
- Toilette separata accessibile tramite porta in legno
- 1 WC marino grande
- Doccia separata tramite un pannello in plexiglas
- Sistema di acqua dolce, calda e fredda con rubinetto miscelatore integrato
- Evacuazione automatica delle acque grigie
- Illuminazione con faretti LED
- Ganci appendiabiti

CABINA DI POPPA



ZONA NOTTE

- Accesso dal pozzetto tramite portellone in plexiglass e scala in legno
- Letto (1,6 x 2 m)
- 2 comodini
- Cassettoni sotto al letto con apertura frontale
- Armadi e guardaroba
- Grande finestra panoramica sul lato dello scafo con oscurante
- Ventilazione tramite un boccaporto e 1 oblò
- Oscuranti e zanzariere su boccaporto
- Illuminazione principale tramite faretti a LED e 2 luci da lettura
- Cieletti rivestiti

BAGNO

- Accesso privato tramite porta in legno
- Piano con lavabo
- Specchio
- Cabina doccia con evacuazione automatica delle acque grigie
- WC marino
- Accessori da bagno
- Armadietto sotto al lavello
- Ventilazione attraverso un boccaporto
- Sistema di acqua dolce, calda e fredda con rubinetto miscelatore integrato
- Illuminazione con faretti LED impermeabili
- Ganci appendiabiti

SCAFO DI SINISTRA - GALLEY UP

GALLEY UP - DOUBLE

3 Cabine matrimoniali con Bagno



Cabina di poppa Accesso dal pozzetto tramite portellone in plexiglass e scala in legno

Cabina centrale e di prua Accesso dal corridoio del salone tramite porta in legno

CARATTERISTICHE COMUNI A TUTTE LE CABINE

ZONA NOTTE

- Letto (1,6 x 2 m)
- 2 comodini
- Cassettone sotto al letto con apertura frontale
- Armadi e guardaroba
- Grande finestra panoramica sul lato dello scafo con oscurante
- Ventilazione tramite un boccaporto e 1 oblò
- Oscuranti e zanzariere su boccaporto
- Illuminazione principale tramite faretti a LED e 2 luci da lettura
- Cieletti rivestiti

BAGNO

- Accesso privato tramite porta in legno
- Piano con lavabo
- Specchio
- Cabina doccia con evacuazione automatica delle acque grigie
- WC marino
- Accessori da bagno
- Armadietto sotto al lavello
- Ventilazione attraverso un boccaporto
- Sistema di acqua dolce, calda e fredda con rubinetto miscelatore integrato
- Illuminazione con faretti LED impermeabili
- Ganci appendiabiti

GALLEY UP - BULK

Cabina di poppa con letti a catello e comunicante con la cabina centrale (OPT)



SCAFO DI SINISTRA - DOWN

GALLEY DOWN - DOUBLE

2 Cabine matrimoniali con Bagno



Cabina di poppa Accesso dal pozzetto tramite portellone in plexiglass e scala in legno
Locale Cucina e Cabina di prua Accesso dal corridoio del salone tramite porta in legno

CARATTERISTICHE COMUNI DELLE CABINE, DI POPPA E DI PRUA

ZONA NOTTE

- Letto (1,6 x 2 m)
- 2 comodini
- Cassettone sotto al letto con apertura frontale
- Armadi e guardaroba
- Grande finestra panoramica sul lato dello scafo con oscurante
- Ventilazione tramite un boccaporto e 1 oblò
- Oscuranti e zanzariere su boccaporto
- Illuminazione principale tramite faretti a LED e 2 luci da lettura
- Cieletti rivestiti

BAGNO

- Accesso privato tramite porta in legno
- Piano con lavabo
- Specchio
- Cabina doccia con evacuazione automatica delle acque grigie
- WC marino
- Accessori da bagno
- Armadietto sotto al lavello
- Ventilazione attraverso un boccaporto
- Sistema di acqua dolce, calda e fredda con rubinetto miscelatore integrato
- Illuminazione con faretti LED impermeabili
- Ganci appendiabiti

GALLEY DOWN - BULK

Cabina di poppa con letti a catello e comunicante con il locale cucina (OPT)



SCAFO DI SINISTRA - GALLEY DOWN

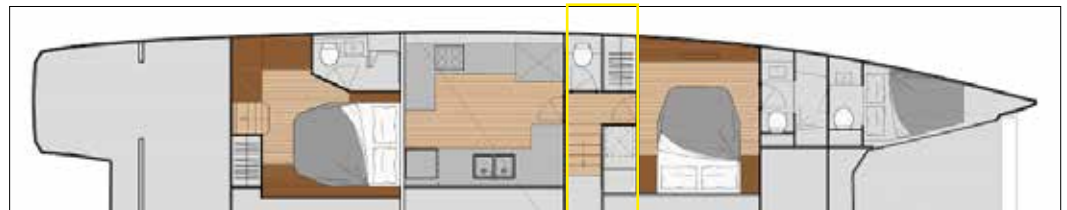
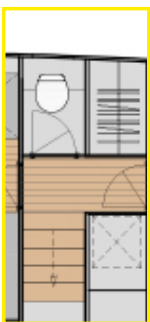
LOCALE CUCINA



COMPOSIZIONE DELLA CUCINA

- Accesso dal corridoio del salone con porta scorrevole
- Ampio piano di lavoro con doppio lavandino
- 1 cestino spazzatura
- Acqua calda e fredda pressurizzata tramite miscelatore termostatico
- 1 piano cottura a gas 5 fuochi
- 1 forno a gas in acciaio inox
- Frigorifero da 340 l
- Congelatore 185 l
- Cappa di aspirazione
- Spazio per una lavastoviglie da 12 coperti
- Spazio per un forno a microonde
- Illuminazione tramite faretti LED
- Ampia vetrata laterale
- Ventilazione tramite un boccaporto + 1 oblò
- Oscuranti e zanzariere su boccaporto
- Numerosi armadi e vani di stivaggio sotto al pavimento

CORRIDOIO TRA IL LOCALE CUCINA E LA CABINA DI PRUA



CORRIDOIO

- Accesso dal salone attraverso scala in legno
- Armadio
- Illuminazione tramite faretti LED
- Bagno di servizio

LAYOUT DI COPERTA



POZZETTO

- Grande pozzetto con circolazione senza soglia
- Accesso tramite le piattaforme di poppa
- Bimini in vetroresina che protegge tutto l'abitacolo
- Divanetto 4 posti a poppa con 1 ampio gavone
- 1 Grande divano sul lato di dritta
- 1 Grande divano a 'L' con 1 gavone sul lato di sinistra
- Tavolo centrale 12 posti in teak
- Spazio a poppa sul lato di dritta con spazio per frigorifero da 65L (opt.) e piastra BBQ (opt.)
- 1 Alloggio gas
- 1 Gavone sotto il pavimento del pozzetto
- 2 Parabrezza laterali
- Illuminazione tramite faretti

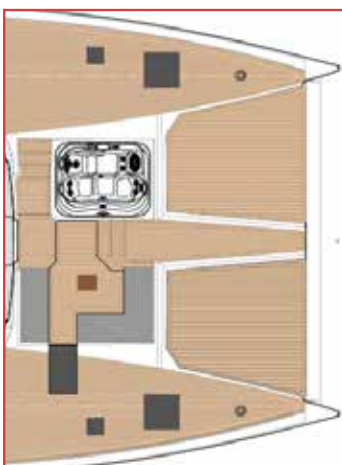
SALE MOTORI

- Accesso attraverso boccaporto in poliestere
- Scaletta in alluminio
- Insonorizzazione
- Illuminazione al LED



FLY BRIDGE

- Superficie da 30 m²
- Accesso tramite scala in teak e acciaio nel pozzetto
- Portellone di accesso in PMMA
- Grande consolle strumenti con copertura di protezione
- 1 Sedile alla postazione di comando
- Grande lettino di fianco alla postazione di comando
- Area salone con tavolo 8 posti
- Area per cucina esterna (OPT)
- Parabrezza in PMMA
- 2 Grandi lettini verso poppa con accesso centrale



LOUNGE DECK DI PRUA

- Accesso diretto dal salone e dalla suite armatoriale
- Area salone con divano
- 2 Grandi gavoni sotto al divano
- Grande lettino solarium matrimoniale
- Grande gavoni sotto al lettino solarium
- 1 Grande gavone d'ormeggio
- 2 Grandi piattaforme di prua rivestite in Teak
- Gradini in poliestere per accesso alle piattaforme di prua

MOTORIZZAZIONE

MOTORI E ATTREZZATURA

- 2 motori diesel da 300 CV
- Assi di trasmissione diretta in acciaio inossidabile ad alta resistenza
- Supporto a V del cuscinetto dell' asse
- 2 eliche fisse a 4 pale
- Ventilazione tramite ventilatori
- Pannelli di controllo completi e comandi bimotore alla stazione di comando

IMPIANTI

CIRCUITO CARBURANTE

- 2 serbatoi gasolio da 2000 lt con riempimento diretto tramite tappo in coperta
- Indicatore elettrico sul tavolo da carteggio
- Valvole di intercettazione carburante
- Prefiltro separatore acqua

CIRCUITO SENTINE

- 1 pompa di sentina elettrica in ogni sala macchine
- 1 pompa di sentina elettrica indipendente in ogni scafo
- 4 Interruttori automatici per pompe di sentina con allarme acustico e visivo sul tavolo da carteggio
- 1 pompa di sentina esterna manuale

CIRCUITO ACQUA DOLCE, ACQUE GRIGIE E ACQUE NERE

- Serbatoio acqua dolce da 1050 l con galleggiante elettronico riportato al tavolo da carteggio
- Pompa elettrica e accumulatore di pressione
- Presa d'acqua dolce in banchina
- 2 Scaldabagni da 75 l
- 1 Pompa di sentina elettrica in ogni vano motore
- 1 Pompa di sentina indipendente in ogni scafo
- 4 Interruttori automatici con allarme integrato per pompe di sentina riportati al tavolo da carteggio
- 2 Pompe di sentina manuali
- Controllo acque grigie con pompe automatiche
- 1 Serbatoio acque nere centrale

ELETTRONICA

CIRCUITO ELETTRICO

- 1 Batteria motore di sinistra 12V + 1 batteria motore di dritta 12V
- 2 Alternatori motore 12V che ricaricano 2 batterie motore
- Collegamento manuale di backup tra i due set di batterie del motore
- 1 Set di batterie servizi 24V - 900 Ah
- 2 Alternatori motore 24V che ricaricano il set batterie servizi

DISTRIBUZIONE 24V

- Distribuzione multiplex di funzioni 24V
- Controllo delle funzioni sul tavolo da carteggio tramite schermo touch 7" a colori
- Secondo pannello di controllo per funzioni principali
- Monitoraggio serbatoi, batterie e gestione allarmi
- Prese extra per apparecchiature optional

ATTREZZATURE DI COPERTA

STAZIONE DEL TIMONE

- Sistema di timoneria idraulica
- Sistema di timoneria di emergenza
- 1 Bussola di rotta sulla stazione di comando sul fly bridge
- Verricello elettrico GYPSY da 2000W 24V
- Corrimano periferico completo in acciaio inox su ponte principale e fly bridge
- 2 Pulpiti di prua con sedute svedesi
- 2 ingressi laterali con scala d'imbarco
- 2 Piattaforme di poppa rivestite in Teak
- 1 Scaletta da bagno sul lato di dritta
- 2 Docce acqua calda e fredda sulle piattaforme di poppa
- 8 bitte d'ormeggio in acciaio inox (2 a prua + 2 a centro barca + 4 a poppa)

MATERIALI E PROCESSO DI COSTRUZIONE

- Scafi realizzati in resina poliestere e resina antiosmotica di alta qualità su un nucleo di balsa
- Pelli in fibra di vetro
- Paratie strutturali in sandwich di balsa, PVC o schiuma di PET, per infusione
- Sentine verniciate grigio
- Coperta in gelcoat bianco con superficie antiscivolo incorporata
- Chiglie in GRP incollate nelle cassette, sistema anti allagamento in caso di incagliamento